

愛媛ものづくり企業
「スゴ技」データベースガイドブック別冊

えひめが誇るスゴ技 建築・土木

SUGOWAZA DATABASE GUIDE

Ehime's Amazing Techniques



愛媛県知事 中村 時広

愛媛県は、第二次産業が集積する東予地域（県東部）、第三次産業が盛んな中予地域（松山市を中心とする県中央部）、そして、第一次産業が中心の南予地域（県南西部）とそれぞれに特色ある産業が集積し、全国的にも珍しいバランスの取れた産業構造となっています。

特に、ものづくり産業に注目しますと、東予地域には、古より製紙業から紙加工業に至る紙関連産業が集積し、パルプ・紙・紙加工品製造業の製造品出荷額等が全国1位の四国中央市、江戸時代の別子銅山の開坑以来、化学や機械、非鉄金属といった住友グループの企業城下町として発展して

きた新居浜市、近年、鉄鋼をはじめ、飲料や化学、造船等の大手企業の工場立地が目覚ましい西条市、更には、国内最大のタオル産地であり、世界に誇る造船や海運会社が立地する今治市など、多彩な工業都市が連なり、日本屈指の高い技術力や優れた製品を持つ「ものづくり企業」が数多く集積しています。

また、中予・南予地域に目を転じますと、それぞれ地域に根ざし、地域特有の資源を巧みに活用した、きらりと光る多様な「ものづくり企業」があります。

県では、これら本県の誇る「ものづくり企業」の優れた技術や製品を、平成23年度に「愛媛ものづくり企業「スゴ技」データベース」として整備し、毎年、その充実に努めているところですが、令和4年度までの追加掲載等を含めまして、合計207社270技術のデータベースに増強いたしました。

このデータベースを活用し、「愛媛の底力」とも言える本県の魅力ある企業や産業集積を、内外に広くPRすることにより、販路の拡大につなげていくとともに、異業種間の技術のマッチングに役立てていきたいと考えております。

日々、イノベーションを志向されている企業関係者の皆様におかれましては、データベース掲載企業に少しでも御興味をもちましたら、ぜひとも、県庁担当部署まで御連絡いただければ幸いです。このデータベースが、皆様のビジネスチャンスを広げるツールの一助として、積極的に御利用いただけますことを願っています。

愛媛県の産業

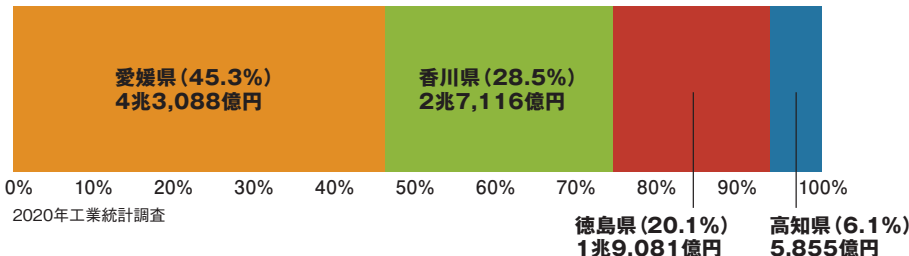
愛媛県の推計人口（令和4年4月1日現在）は約131万人、県内総生産（名目）は約5兆1,482億円（令和元年）、製造品出荷額等は約4兆3,088億円（令和2年）。

本県の産業構造は、生産額ベースで見ると第1次産業が2.2%、第2次産業が30.0%、第3次産業が67.6%となっています。

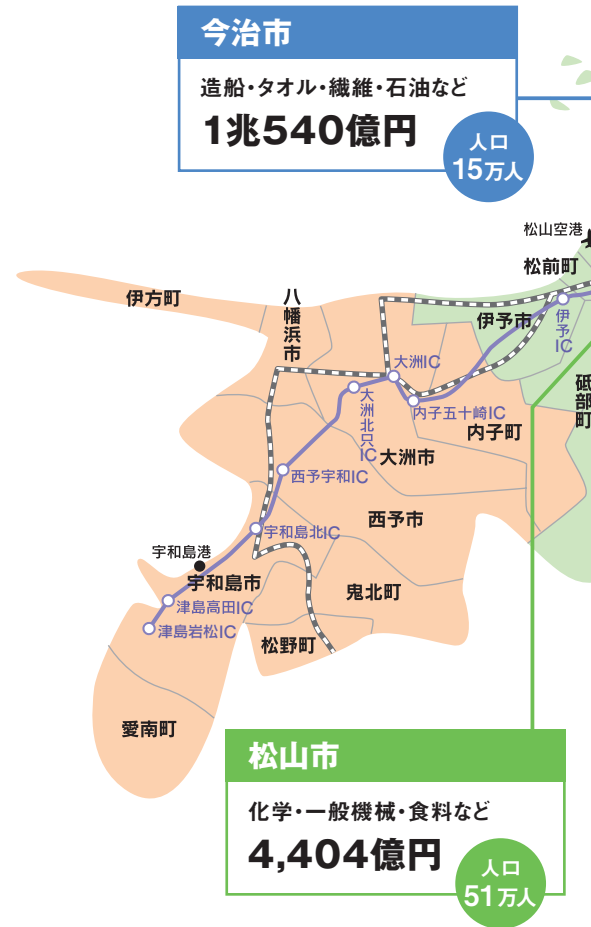
また、製造品出荷額等が多い業種は、非鉄金属（17.1%）、石油・石炭（14.2%）、パルプ紙（13.2%）、船舶などの輸送用機械（10.0%）の順となっています。

なお、本県は、製造品出荷額等においては、四国全体の45.3%のシェアを有する工業県としての特徴を持っています。

四国4県構成割合



愛媛県内 製造品出

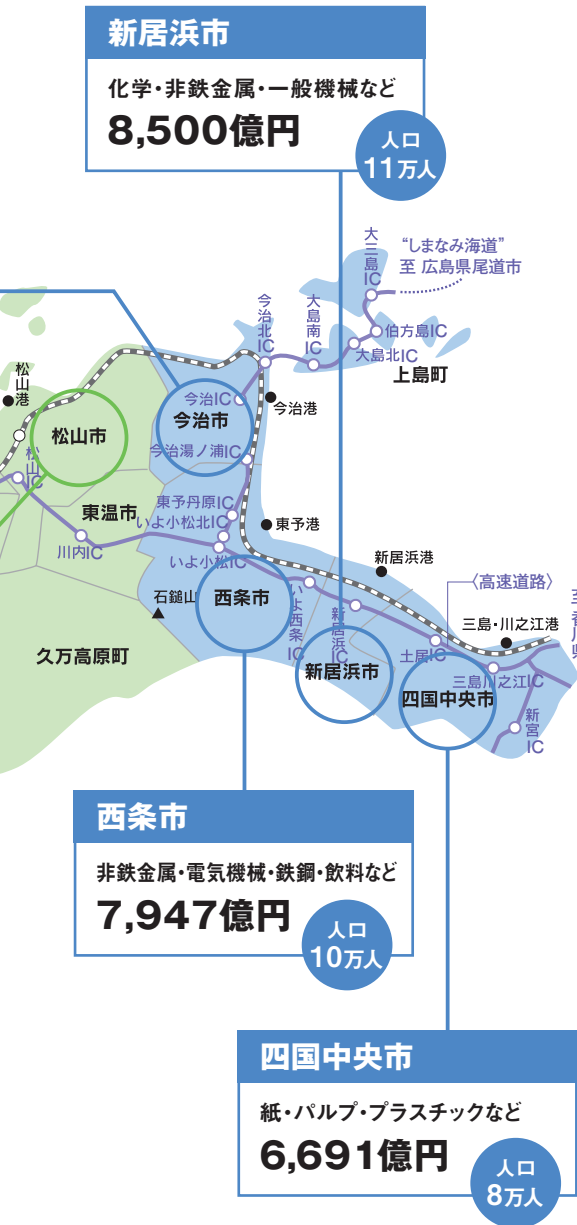


各県人口 (令和4年4月1日現在の推計人口)

愛媛県 約131万人
香川県 約93万人
徳島県 約71万人
高知県 約68万人



主要都市の荷額等 (2020年工業統計調査)



地域ごとの産業集積

東予地域 四国中央市・新居浜市・西条市

四国中央市は、伝統的な水引工芸から紙・パルプの大型工場を有する大王製紙(株)など、高度な最先端分野まで網羅する全国でも有数の紙の産地で、製紙・紙加工業の製造品出荷額等は日本一を誇っています。同市には製紙メーカーとともにユニ・チャーム(株)やリンテック(株)など数多くの紙加工業者が集積し、「紙製品なら、切手と紙幣以外は何でも作れる」といわれるほど、生産品目が多岐にわたっています。

新居浜市は、江戸時代の別子銅山開坑以来、住友金属鉱山(株)、住友化学(株)、住友重機械工業(株)といった住友グループの企業城下町として名高い地域で、非鉄金属や化学関連、小惑星探査機の水質採取装置製造企業など技術力の高い中小機械産業群が形成されています。

西条市は、高耐食表面処理鋼板の開発・生産拠点である日本製鉄(株)瀬戸内製鉄所、システムLSI製品等を製造するルネサスセミコンダクタマニュファクチャリング(株)西条工場、液晶偏光膜用フィルムのリーディング企業である(株)クラレ西条事業所、花王サニタリープロダクツ愛媛(株)等の大手企業が集積する工業地域で、近年、最も企業立地が活発な地域となっています。

東予地域 今治地域

全国シェアの6割以上を占め、「今治タオル」のブランド化にも取り組む国内最大のタオル産地で、衣服・繊維関連企業も数多く集積しています。また、海上交通の要衝であったため、古くから海運業に加え、今治造船(株)や(株)新来島どっくなどの造船業やBEMAC(株)などの造船関連の加工組立型産業が発展し、国内の鋼製貨物船新造船の約20%を占める日本屈指の造船業の集積地となっています。このほか、石材、製瓦、漆器など、地域資源を活かした地場産業や大手調味料メーカーの日本食研ホールディングス(株)、高品質な石油製品を精製する太陽石油(株)など、多種多様なものづくり企業が数多く立地しています。

中予地域 松山市を中心とする中予地域

県内人口の約4割をかかえ、とりわけ松山市には、県都として行政の中枢機関等が集中しており、道後温泉や松山城を有する観光地として、商業、観光、サービス業等の第3次産業の集積が進んでいます。

航空機やスポーツタイプの自転車向け炭素繊維の供給基地である東レ(株)愛媛工場や、高い強度を持つアラミド繊維を製造する帝人(株)松山事業所などの化学メーカー、農機具の大手機械メーカーの井関農機(株)、環境関連分野にも積極的な展開をみせる大手ボイラーメーカーの三浦工業(株)、健康・医療機器等を製造するPHC(株)、削り節などを製造する食品加工メーカーのヤマキ(株)やマルトモ(株)などの国内トップクラスの企業やそれらを支える技術力の高い中小関連企業のほか、県内の情報サービス業の大半が立地するなど、東予地域と並ぶ本県産業のリーディングゾーンとなっています。

南予地域 八幡浜市、大洲市及び宇和島市を中心とする南予地域

日本有数のかんきつ類の産地として広く知られているほか、漁業でも県の魚であるマイダイをはじめ、ブリ、真珠の養殖が盛んで、第1次産業のウエイトの高い地域です。

八幡浜地域には、古くからの水産練り製品の製造業者に加え、我が国で初めて魚肉ソーセージを開発したハム・ソーセージメーカーである西南開発(株)が立地しています。

大洲市には、バイオテクノロジーを駆使して天然調味料エキスや特定保健用食品等を製造している仙味エキス(株)が立地するほか、医療用脱脂綿や化粧綿などの衛生材料等を製造している丸三産業(株)や旅館・ホテル向け業務用歯ブラシの全国トップメーカーである(株)アイテックなど、独自の分野で高い企画・開発力を持った企業が立地しています。

宇和島地域では、豊かな水産資源を活用した水産加工業を営む企業が立地しているほか、パーティークラッカーのシェア日本一を誇る(株)カネコなどがあります。

愛媛ものづくり企業
「スゴ技」データベースガイドブック別冊

えひめが誇るスゴ技 建築・土木

SUGOWAZA DATABASE GUIDE

Ehime's Amazing Techniques

INDEX

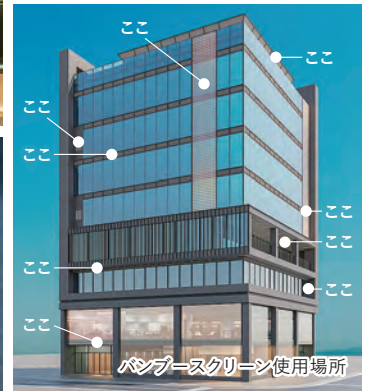
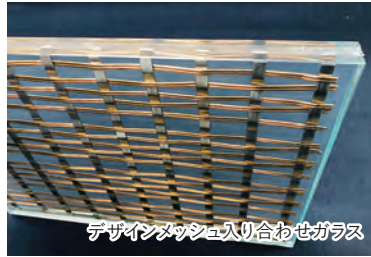
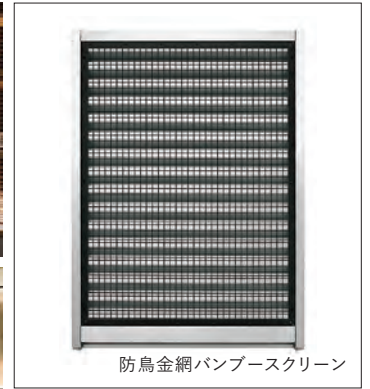
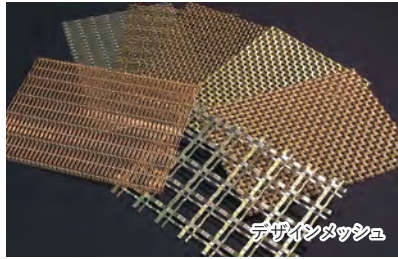
竹中金網株式会社	4
リアラン株式会社	5
ウシオマテックス株式会社	6
フジワラ化学株式会社	7
株式会社タケチ	8
環境資材株式会社	9
有限会社石川テント	10
TMトミオカ株式会社	11
株式会社ジツタ	12
米山工業株式会社	13
株式会社水上塗装	14
住重アテックス株式会社	15
株式会社タステム	16
株式会社愛研化工機	17
潮冷熱株式会社	18

金属製品

竹中金網株式会社

デザインメッシュが織り成す光と陰
繊細な表情から大胆な表現まで
金網で創造する新しい建築デザイン

建築物の新たな可能性を広げるデザイン金網



繊細な表情から大胆な表現まで幅広い空間演出が可能な**デザイン金網**。繊細な色味や多様な織り、線径のサイズによって大きく印象は変わる。設計者のデザインを忠実に再現するためにフルオーダーにて対応。2021年10月に竣工した福岡県・天神ビジネスセンターのアトリウムでは、見る角度によって異なる幻想的な光と影、動きを表現。また、2020年6月にリニューアルした京都府・新風館では、外観ファサードにデザイン金網を大胆に施工。リニューアルコンセプトである“伝統と革新”を強く印象づけるデザインとなっている。**外装や大型パーツはもちろん、店舗什器・ホテル・カフェ・バー・ラウンジ等の室内什器にも適しており、大小問わず、空間**

デザインの一役を担う。

また環境への配慮にも積極的に取り組んでいる。オリジナル製品である防鳥クリンプ金網「バンブースクリーン」は、**VOCを大量に含む吹き付け塗装作業をなくすことで、CO₂の排出量低減に大きな効果**を上げている。“黒色”で建材として主張しないため、目につかない場所である空調ガラリ裏、床空調ルーバー裏などで活躍。日本を代表する建築物にも多く採用されている。

工業用金網専門メーカーとして、材料調達から企画開発、製造、付帯加工、出荷まで一貫生産体制を整えており、工業用からデザイン用まで金網に関するあらゆるニーズに対応している。

SPEC | バンブースクリーン：線径Φ1.6～2.6、開き目8.0～30.0mm、開口率：69.44～85.73%
オリジナル金網：材質・規格・寸法・仕様等により異なるため、詳しくはお問い合わせください

採用実績・施工例



1_隈研吾氏設計による玉川高島屋S・Cマロニエコート“グリーンイース”。都市環境改善の効果をもたらす「植物」を建物に取り入れた壁面緑化
2_妹島和世建築設計事務所設計による東京都の“芝浦のオフィス”
3_バンブースクリーンを導入している豊洲市場
4_建築家藤本壮介氏による“直島パヴィリオン”

会社情報

事業内容 工業・化学・食品・建築向け工業用金網製造販売、防鳥金網、建築向け緑化・デザイン金網
所在地 〒799-2109 愛媛県今治市波方町養老甲738-13
設立・資本金 昭和48年3月/1,200万円
従業員 28名
代表者 代表取締役 竹中健造
TEL 0898-41-4547
首都圏担当 代表取締役 竹中健造
TEL 0898-41-4547
E-mail info@takenaka-kanaami.co.jp
URL https://www.takenaka-kanaami.com
http://www.takenaka-kanaami.co.jp

公共・文化施設

教育施設

医療・福祉施設

商業施設

集合住宅施設

土木

SDGs

その他

HPはこちら



電気機械

リアラン株式会社

天井用化粧石膏ボードに置換可能なLEDフラットパネルライト「ウノボ」

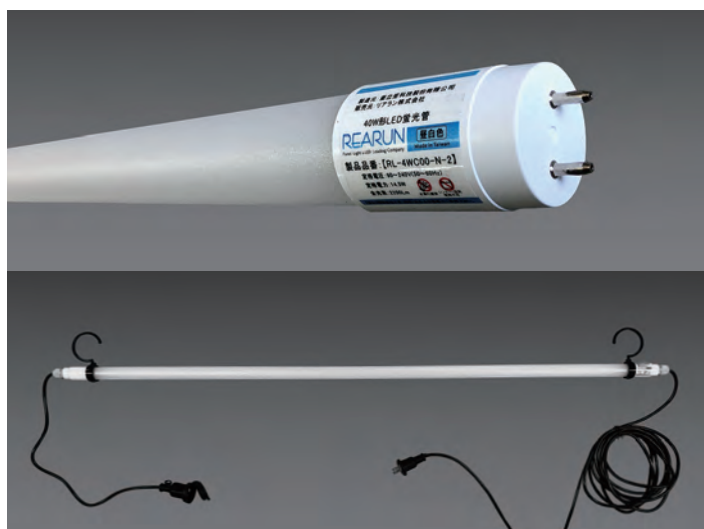


SPEC | サイズ:909mm×454mm×9mm、重量:2.7kg、全光束:4600lm(HF32W型蛍光灯2本分)、色温度:電球色(2700K)・温白色(3500K)・昼白色(5000K)、消費電力:44W、材質:樹脂導光板+アルミフレーム、設計寿命:40,000時間

910×455mmの石膏ボードと同サイズのパネル型照明。厚さ9mm・重さ2.7kgで、**開口補強・吊下げ作業が不要な埋込み式**。石膏ボードの代わりにネジ留めするだけの**簡単施工**で、**工期短縮・コスト低減**に貢献する。

埋込みタイプのため、天井に凹凸がなく、すっきり広々とした空間演出を実現。一般蛍光灯と比べ電気代を約50%以上削減と環境に配慮された省エネ製品である。電球色・温白色・昼白色の3色を展開し、眩しさは一般蛍光灯の半分以下のため、目が疲れにくく優しい明るさが魅力的。オフィスや工場・商業施設・公共施設はもちろん、天井を向くことが多い病院や介護施設にも最適である。

飛散防止・軽量を重視した「LED直管ランプ」



SPEC | 規格:20W形標準タイプ(900lm)、40W形標準タイプ(2200lm)・高照度タイプ(2600lm)・超高照度タイプ(3300lm)、色温度:昼白色(5700K)、外径:φ26mm、外形寸法:20W形/580mm、40W形/1198mm

40W型で150gと業界最軽量(※)を実現し、落下のリスクを最大限に低減するとともに、チューブに特殊ポリカーボネートを採用することで、落下した場合にも割れて飛び散らない安心設計を実現している。工業・科学及び医療用装置のノイズに関する国際規格CISPR11に準拠し、医療施設での採用にも適した製品となっている。

また、「LED直管ランプ」の両端に連結金具がついた作業用照明は、軽量ゆえにまとめた持ち運び・取り付けが簡単。40W型で15本までの連結が可能。トンネル工事や下水道工事など建設現場のほか、イベント等での照明としても活用できる。

※2018年9月当社調べ

軽量かつ取り付け容易で美しい仕上がり
落下しても割れて飛び散らず安心
人に地球にやさしいオリジナル照明

公共・文化施設

教育施設

医療・福祉施設

商業施設

集合住宅施設

土木

SDGs

その他

HPはこちら



採用実績・施工例



固定概念を覆す、石膏ボード形状の照明

事務所への採用写真。まるで春の日差しのようなやさしい光や、天井の平らな仕上がりが空間に広がりみせ、特にこども園や公共施設のユーザーに好評。定尺の天井材に使用でき工事が簡単で早いなどの施工性が高く、工事面でのメリットも評価を得ている。



軽くて割れない、万が一の時に安心なランプ

軽くて割れないこのランプの安心・安全性が認められ、平成31年度科学分野の文部科学大臣表彰の創意工夫功労者賞を受賞した。さまざまな自然災害が想定される今の時代背景から、特に医療機関・工場・学校などで高い安全性が評価され採用されている。

会社情報

事業内容 照明製品の開発設計・販売業務、照明コンサルタント
所在地 〒794-0064 愛媛県今治市小泉2-7-27
設立・資本金 平成22年6月/2,500万円
従業員 10名
代表者 代表取締役 宇野一世
TEL 0898-52-3811
首都圏担当 東京営業所 片瀬大輔
TEL 03-3980-8142
E-mail daisuke_katase@rearun.com
URL http://rearun.com

その他

ウシオマテックス株式会社

軽くて断熱性があって水にも強い
発泡スチロールの性質はそのままに
“燃えない”を付加した超高難燃性の新素材

超高難燃性・高断熱性を併せ持つ超軽量建築素材「バリシールド」



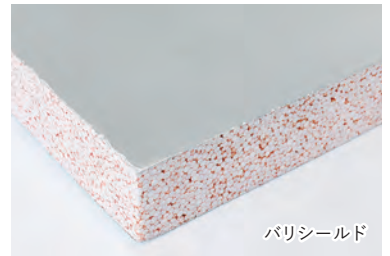
兵庫県室内プール



EPSビーズ



コーティング後



バリシールド

軽くて断熱性があり、水にも強い発泡スチロールに、“燃えない”機能を付加した超高難燃性の新素材「バリシールド」。グラスウールと同等の断熱性能を有するとともに、UL94 5VA(※)相当の不燃性があり、鉄道車両用材料燃焼性試験でも不燃性の判定を受けている。また、製造工程でフロンを一切使用しておらず、燃焼してもダイオキシンは発生せず、ホルムアルデヒド発散建築材料F☆☆☆☆を取得している環境配慮型製品でもある。密度40kg/m³と非常に軽いため、建物の軽量化・作業負荷の軽減に繋がる製品だ。

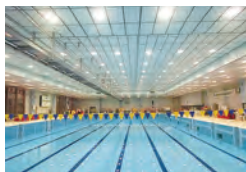
東日本大震災以降、天井落下事故防止対策として天井の軽量化が求められるなか、「天井用バリシールド」

は、軽量・難燃・断熱に優れていることから特定天井の素材として最適。水に強いので、湿気の多い室内プールや温浴施設、食品加工工場、給食センターなどで採用しても劣化が抑えられる。また、不燃材料かつ非常に軽量なため、万が一、災害が発生した場合でも天井落下や火災等による二次被害を低減することが可能。既に軽量天井の軽量不燃ボードとしても採用されている。また、多目的に活用できる「パネル用バリシールド」は、加工性の良さや軽量性により、不燃断熱材として内・外壁や建具、芯材など多様な用途で採用実績がある。

※電気・火災安全性に関する米国の試験規格で最高位

SPEC | 【天井用バリシールド(NM-4712)】不燃認定：標準、サイズ：910mm×910mm、910mm×1,820mm、重量：0.88kg(t=9mm使用時)/m²、構成：撥水化粧紙・難燃発泡スチロール・アルミ箔、板厚：9mm~40mm、熱伝導率：0.038W/mk±0.002、吸水率：0.8g/100cm²±0.3、透湿係数：2ng/m²・s・Pa以下

採用実績・施工例



東京都室内プールの天井に採用

湿度や塩素による腐食を防ぐバリシールドは、室内プールの天井として数多く採用されている。非常に軽く補強を入れなくても施工できるため、新築はもちろん、屋内プールや温浴施設など既存の改修などにも適している。



塩分を含む蒸気があがる食品工場の天井に採用

伯方塩業(株)大三島工場の溶解室。塩分を含んだ蒸気が鉄骨を腐食させていた工場にバリシールドを施工することで施設を保護し、維持コストの削減に貢献している。

会社情報

事業内容 不燃性発泡スチロール“バリシールド”の製造・開発・販売並びに設置工事
所在地 〒794-0069 愛媛県今治市クリエイティブヒルズ5番地3
設立・資本金 令和元年7月/1,000万円
従業員 11名
代表者 代表取締役社長 武内真
TEL 0898-33-7660
首都圏担当 本社 白石義和
TEL 0898-33-7660
E-mail ushio@ushiomtx.co.jp
URL http://ushiomtx.co.jp

公共・文化施設

教育施設

医療・福祉施設

商業施設

集合住宅施設

土木

SDGs

その他

HPはこちら



窯業・土石製品

フジワラ化学株式会社

美しい御影石調の多彩仕上げをローラー施工で実現



SPEC 主成分:アクリルシリコン樹脂、標準塗布量:NR 下塗材0.25kg/m²(16m²/缶)・ニューアールダンテ0.6kg/m²(16.6m²/缶)、標準色:15色、適応下地:コンクリート、モルタル、改修下地、各種パネル(ALCパネル、押出成形板、窯業系サイディング、金属パネル)

ローラー施工ができる多彩塗料「ニューアールダンテ」。塗料が飛散せず、施工が容易で工期も短縮が可能。新しい下地はもちろん、モルタル、サイディングなど様々な既存仕上げ材の上にも施工が可能で、下地の凹凸を生かした施工にも適している。また多彩塗料のためタッチアップなど部分的な補修が簡単、かつ補修の跡が目立たないという優れたもの。

アクリルシリコン樹脂のため高い耐候性を実現。塗装面が滑らかで汚れが付着しにくい、メンテナンスサイクルが長いなどすぐれた特長を有している。

安全安心、快適な住空間を創造するハイスペック内装用塗料



SPEC 主成分:珪藻土、アクリル樹脂、標準塗布量:0.4kg/m²(15m²/6kgポリ缶、45m²/18kg缶)、標準色:15色、主な適用下地:石膏ボード、コンクリート、モルタル、スレート板

調湿機能や抗菌・抗ウイルス機能を有する「けいそうどペイント」。一般住宅やオフィスはもちろん、学校や病院、公共施設など室内の空気質に配慮したい、衛生的な空間をつくりたい物件に最適。抗菌性試験では、大腸菌、黄色ブドウ球菌ともに99%減少(24時間後)(※1)。抗ウイルス性試験ではインフルエンザ、バクテリオファージとともに99.99%減少(24時間後)(※2)。高い機能を有しながら、淡い色味のオリジナルカラーも展開しており、豊かな室内空間の表現が可能となる。

※1/抗菌性試験結果 JIS Z 2801準拠

※2/抗ウイルス性試験結果 ISO 21702準拠

住む人が快適、安心、幸せに暮らせる心地よい住環境を創造する機能と美観を兼ね備えた各種壁材

公共・文化施設

教育施設

医療・福祉施設

商業施設

集合住宅施設

土木

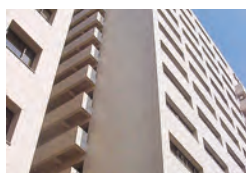
SDGs

その他

HPはこちら



採用実績・施工例



多彩色の美しさと作業性の良さ

磁器タイルに合わせた色調で、5階まで多彩模様が目視できるようにというオーダーにより施工したニューアールダンテ。吹付けタイルで凹凸のある下地、作業性が重視される立地という条件下において、多彩塗料をローラー施工できることも重視された。



抗菌・抗ウイルス性が求められる環境に最適

病院の診療室などの高い衛生基準が求められる建物に、調湿機能や抗菌・抗ウイルス機能を有するけいそうどペイントは最適。ローラー施工でありながら温かみある仕上がり感を演出でき、安心・安全、快適な空間づくりに役立てることができる。

会社情報

事業内容 建築用内外装仕上材の開発・製造
所在地 〒799-1342 愛媛県西条市大新田94
設立・資本金 昭和42年12月/9,300万円
従業員 135名
代表者 代表取締役社長 赤岡泰光
TEL 0898-64-2421
首都圏担当 関東営業所 所長 木村卓史
TEL 048-791-3366
E-mail kanto@fujiwara-chemical.co.jp
URL https://www.fujiwara-chemical.co.jp

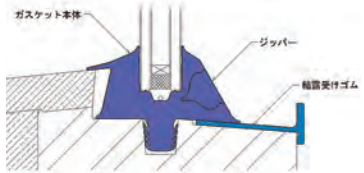
ゴム

株式会社タケチ

耐震性・安全性・デザイン性が高い建築用ガスケット「Y型ジッパーガスケット」



六本木ヒルズ



Y型ガスケット施工断面図

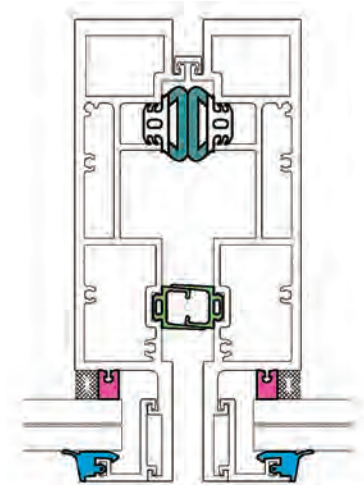
SPEC 耐風圧性能:正圧3776Pa/負圧5286Pa、水密性能:2750Pa
耐風圧性能:4000Pa以上(開口2000mm×2000mmのとき)、
水密性能:3000Pa以上(開口2000mm×2000mmのとき)

「Y型ジッパーガスケット」は、中高層ビル等で主にPCa版の開口部においてガラスを保持し、同時に止水性も確保する機能をもったゴム製のサッシとして、国内外200件以上の物件で採用されている。

一体成型を得意とし、工場内で成型したパーツを現場で取り付けるだけの簡単施工で、コンクリートの溝にガスケットのアンカー部を打ち込み、ジッパーを挿入すると全ての作業が完了するため、工期の短縮・資材の簡略化にも効果がある。また、完全なシールループで漏水等の心配がなく、地震などの揺れにもゴム弾性と独自形状による免震効果があり、耐久性にも優れている。外装デザインにあわせたガスケットの設計も可能。

素材開発から製品設計、試作を経て
量産までの一貫生産体制で
新機能・高機能な製品を追求する

高層建築のサッシ用 高耐久性ゴムガスケット「グレイジングガスケット」



サッシ断面とガスケット



あべのハルカス

SPEC 気密性:0.5等級以上、耐風圧性能:正圧3870Pa/負圧6630Pa、
水密性能:3575Pa

高層建築用に開発された外壁のガラスを保持するゴム製ガスケット「グレイジングガスケット」。気密・水密・耐風圧・耐震性能など、求められる高品質なガスケットとして、高い評価を得ている。さらに、サッシカーテンウォールのユニット間にも種々のゴム製気密材が使われている。主な素材はEPDMゴムやCRゴム、シリコーンスポンジがあり、高い耐久性がある。あべのハルカス(300m)や虎ノ門ヒルズ(256m)、海外では上海金融センタービル(492m)など、国内外の多くの高層建築物に採用されている。

公共・文化施設

教育施設

医療・福祉施設

商業施設

集合住宅施設

土木

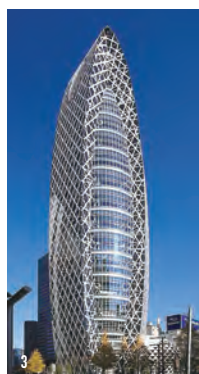
SDGs

その他

HPはこちら



採用実績・施工例



- 1_福岡ドーム。動く屋根どうしをエアで膨らますアクティブシールで風、水を防ぐ
- 2_東京ドーム。エアで膨らませ膜屋根の継ぎ目をガスケットで気密している
- 3_コクーンタワー。複雑な外壁形状にも追従して対応する目地ガスケットおよびグレイジングガスケット

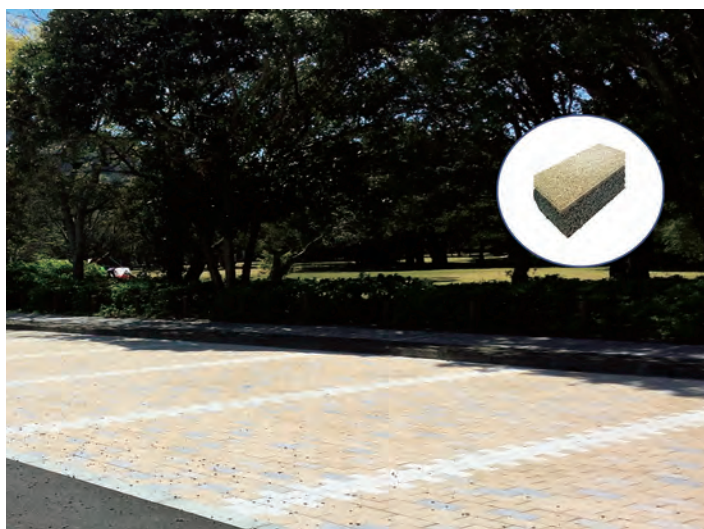
会社情報

事業内容 建築用ガスケット、自動車用ゴム・プラスチック部品、精密機能部品等の製造
所在地 〒791-1121 愛媛県松山市中野町甲936
設立・資本金 昭和32年3月/1億円
従業員 440名
代表者 代表取締役社長 重松康弘
TEL 089-963-1311
首都圏担当 東京支店 谷口義徳
TEL 03-3343-1351
E-mail yoshinori.taniguchi@takechi.co.jp
URL http://www.takechi.co.jp

窯業・土石製品

環境資材株式会社

ヒートアイランド現象抑制ブロック「クーリングペイブII」

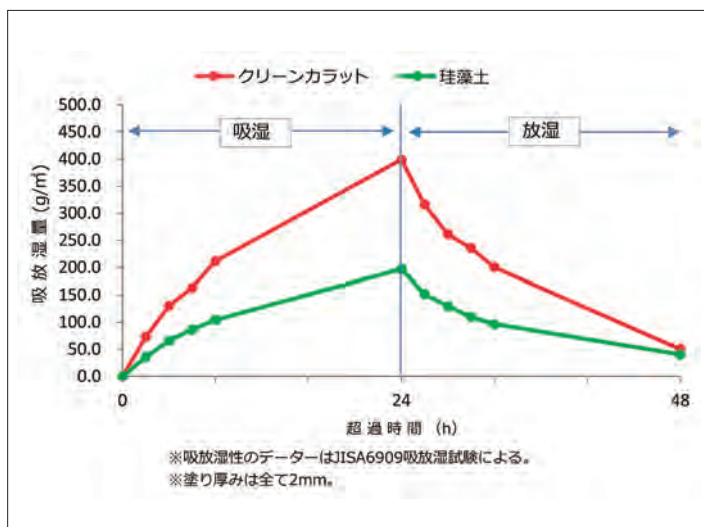


SPEC サイズ:200mm×100mm/厚み:60mm・80mm、300mm×300mm/
厚み60mm・80mm、カラー(標準色):ホワイト・グレー・ブラウン・ベージュ、
遮熱効果:反射率45.46%、断熱効果:0.7322W/mk ※特許第5595441号

「クーリングペイブII」は、アルミ工場で排出されているアルミニウムスラッジに熱処理をかけた“活性アルミナ”を活用した路面温度を抑制する舗装ブロック(特許取得済)。活性アルミナを含有することで、ブロックに微細な細孔径ができることから、保水性が高く、車から排出されるCO₂ガスの吸着・脱着にも優れる。また、活性アルミナが持つ近赤外線の高反射率、低熱伝導率、保水性といった独自の特性を複合的に発揮させることで、夏場の温度上昇を強力に抑制(※)する。パブリックスペースなど、各種舗装用ブロックとして活用できる。

※アスファルト塗装材と比較して-15.4℃、他社類似品と比較して-5.0℃温度抑制効果(ハロゲンライト照射実験)

部屋を快適に湿度調整する調湿建材「クリーンカラット」



SPEC 主成分:マグネシアセメント、活性アルミナ カラー:白(その他の色は要相談) 推奨下地:石膏ボード、ビニールクロス、合板、モルタル 荷姿:10kg/袋詰(粉末)、20kg/袋詰(粉末)標準施工面積:仕上げ厚2.0mmの場合1㎡=2.4kg

“活性アルミナ”を含有した塗り壁材「クリーンカラット」は、活性アルミナの特性を活かし、空気中の有害物質や悪臭の低減・脱臭効果に優れている(特許出願中)。特に調湿性能と脱臭性能に優れ、一般的な珪藻土建材の約2倍の吸放湿性能(※)を誇り、冬の結露発生や過乾燥等を抑制する。トイレや生ごみなどの臭いの原因となる成分を短時間で吸着・脱臭し、ホルムアルデヒドなどの有害物質の吸着・低減能力は、珪藻土塗料や機能性壁紙よりも高い効果を発揮している。左官仕上げ、刷毛・ローラー仕上げ、流し込み成型などに対応しており施工性も優れる。

※JISA6909吸放湿試験において塗り壁材として最高値となる398.64g/m²を達成

すぐれた吸着性能を有する多孔質素材「活性アルミナ」の特性を生かした環境配慮型の建築・土木素材

公共・文化施設

教育施設

医療・福祉施設

商業施設

集合住宅施設

土木

SDGs

その他

HPはこちら



採用実績・施工例



須ノ川公園の駐車場に採用(愛媛県愛南町)
須ノ川公園駐車場におけるクリーンペイブIIへの設置工事が2022年4月に完了。合計1,626㎡にわたる駐車場歩道及び駐車場に施工され、ブロック舗装道路の表面温度の低下、熱中症対策につながるなど環境への好影響が期待されている。



空間を快適に調整するクリーンカラット
機能性が高いクリーンカラットは、一般住宅、図書館や博物館、病院や高齢者施設など、さまざまな場所で活用が期待される。海水由来のマグネシウム無機塩で構成された、人と自然にやさしい環境負荷の少ないバインダーを用いた塗り壁材だ。

会社情報

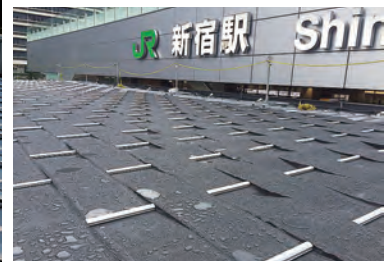
事業内容 産業機械部品、遮熱ブロック、遮熱・断熱塗料、塗り壁調湿壁材等の製造販売
所在地 〒793-0030 愛媛県西条市大町1170-1
設立・資本金 平成18年7月/1,000万円
従業員 4名
代表者 代表取締役 高橋篤史
TEL 0897-55-1520
首都圏担当 代表取締役 高橋篤史
TEL 0897-55-1520
E-mail keikan@2180.jp
URL http://kan-kyou.sakura.ne.jp

繊維

有限会社石川テント

屋内の暑さを和らげ
空調光熱費の削減に貢献する
折板屋根向けの遮熱工法

無機質な屋根を、美しく遮熱する。「ルーフシェード®」



工場や店舗などで使用される金属製折板屋根にメッシュシートで日陰を作る遮熱工法(特許取得済)。

屋根の上に遮熱効果の高いメッシュシートで日陰を作るシンプルな構造で、太陽光を強力に反射するとともに、熱伝導を低減する空気層を作り、風の流れて熱気を排出する。夏季には70℃以上になる金属製折板屋根の表面温度を約25℃低減、冷房負荷を44.4%削減(5~10月)可能(※1)。冬季は最大7.1℃の保温効果を実現(※2)している。

特殊メッシュシートをグリッパーで圧着固定するだけの簡単施工で、穴あけやビス留めも不要。原状回復が求められる賃貸物件にも施工可能で、遮熱塗料や2重

折板の設置に比べて施工コストも大幅に削減。メッシュシートに30cmの細幅シートを採用することで、雨水がたまらず、透水性・通気性に優れ、アンテナや室外機などの障害物もかわして施工可能。2018年に関西空港周辺に大きな被害をもたらした台風21号や、新潟県の1.4mの積雪にも耐えうる機能を維持している。

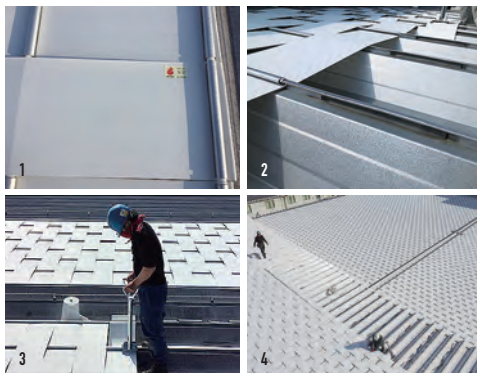
「ルーフシェード」は、従来の遮熱工法と比べて、導入・ランニング・メンテナンスの低コスト化、短期施工、高耐久性を実現するとともに、省エネ、快適環境の実現、降雨消音効果など複数の効果が期待できる画期的な製品だ。

※1/日本建築総合試験所調べ(鹿児島県での試算)

※2/山梨県での当社実測値

SPEC | サイズ:巾30cm×長さ50m、重量:475g/m²、厚み:0.5mm、材質:ポリエステル100%(基布)・ポリ塩化ビニル(樹脂)、遮光率:91.64%、引張強度(N):タテ3,590・ヨコ3,350、伸び率:タテ26.3・ヨコ30.5 ※特許第4361125号

採用実績・施工例



- 1_ルーフシェードは、国土交通大臣 建築基準認定を受けた防火製品。防火地域または準防火地域内の建築物の屋根規定に適合している
- 2_3_部品点数が2つだけなので、見積りや施工がシンプル
- 4_見た目も美しくデザイン性が高いのも特長のひとつ

会社情報

事業内容 各種テント製品、日除け製品、シート製品、ビニールカーテン、高速シートシャッター

所在地 〒799-0113 愛媛県四国中央市妻鳥町2935-4

設立・資本金 平成元年3月/500万円

従業員 3名

代表者 代表取締役 石川浩

TEL 0896-56-5042

首都圏担当 代表取締役 石川浩

TEL 0896-56-5042

E-mail ishikawa@i-tent.com

URL https://www.i-tent.com

公共・文化施設

教育施設

医療・福祉施設

商業施設

集合住宅施設

土木

SDGs

その他

HPはこちら



繊維

TMトミオカ株式会社

屋根に日陰を作るといふ新しい発想「ピラミッドスズシェード」



SPEC 幅185cm、質量473g/m²、密度(本/2.54cm)タテ7.0・ヨコ7.0、
引張強さ(N/3cm)タテ1857・ヨコ1820、伸び(mm)タテ53.1・ヨコ58.9、
引裂強さ(N)タテ470・ヨコ423、タフネス(kN・mm)タテ98.61・ヨコ107.20

屋根に降り注ぐ太陽光をシェードが遮り、屋根とシェードの間に風通しのよい空間を作ること、屋根全体を日陰に近い状態を再現する「ピラミッドスズシェード」。シェードの断熱効果で屋根の表面温度を約10℃低下、冷房コストを約20%削減(※)することに成功。シェードは遮光率60.5%のフッ素加工のテント生地を開発し使用。メッシュ膜構造のため、太陽光は遮るが風や雨は通し、耐久性・防汚性・防炎性も実現。また、シェードは印刷可能なため、機能性を持った広告としても利用できる。屋根のほかバルコニーや窓の日除けなどにも効果を発揮する。

※外環境：天候晴れ。気温33.2℃

大型テントとアート作品が融合した巨大アート



SPEC 道後温泉本館「熱景/NETSU-KEI」大竹伸朗：南北約34m、東西約30m、
高さ最大約20m、防炎テント生地、アクリル樹脂コート加工

倉庫テントをはじめ大型テントの製作に必要な大型膜体加工工場や大型インクジェットプリンターを保有しており、最新設備と自社技術を活かした大型立体アートの製作が可能。

保存修理工事中の道後温泉本館を覆う素屋根テント膜、大竹伸朗「熱景/NETSU-KEI」の製作にも携わり(膜の印刷・設計縫製加工)、紙を破った紙繊維の断面や筆のハケ跡、重ねられた色の奥行等、細部に至るまで原画の質感を独自の膜加工技術により忠実に再現した。また、**防炎性・耐久性・防汚性を有する特殊なテント地を使用することで、雨天・荒天時の影響を受けにくく、工期短縮・コスト削減を図ることも可能。**美観性と実用性を兼ね備えた製品を提案することができる。

快適空間やデザイン空間の実現など
日常さまざまなシーンに取り入れたい
無限の可能性を秘めたテント素材

公共・文化施設

教育施設

医療・福祉施設

商業施設

集合住宅施設

土木

SDGs

その他

HPはこちら



採用実績・施工例



空から見える広告媒体として利用可能

膜面に印刷可能なスズシェードは、ビルやマンション、ホテルなどの高層階、セスナ機やヘリコプター、衛生写真などから確認できる俯瞰型の屋根広告媒体として活用が可能。壁面に取り付けられれば建物全体を広告塔として利用することもできる。



作品を忠実に再現可能な設計ノウハウと縫製技術

アートを大型化するにあたり、作品を忠実に再現するためには生地の伸び代や縫しろを考慮した印刷や縫製技術が必要になる。生地の種類ごとにそれらをデータベース化し、正確な柄合わせを行うと同時に、作品の質感を表現できるように調整している。

会社情報

事業内容 テント製造・販売、レンタルリース、サイン製作施工(屋根上広告、ラッピングアート)
所在地 〒791-1121 愛媛県松山市中野町130番地
設立・資本金 平成2年7月/2,000万円
従業員 18名
代表者 代表取締役 宮道享
TEL 089-993-7896
首都圏担当 代表取締役 宮道享
TEL 089-993-7896
E-mail info@tm-tomioka.com
URL https://www.tm-tomioka.info

株式会社ジツタ

高精度レーザー照射で墨出し作業を省力化「レーザースマッシュ」

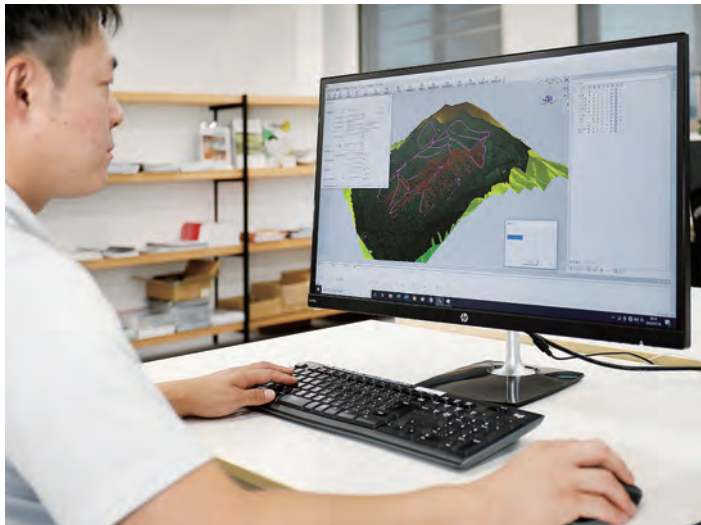


SPEC 必要機材：パソコン(タブレット)、3次元レーザー墨出し機、三脚
墨出し箇所を自動抽出/外部CADデータとの連携可能/
床や天井の段差・傾斜の調整不要

建築用3次元墨出しシステム「レーザースマッシュ」は、これまで熟練の作業者が多大な時間を要した墨出し作業の省力化を大幅に実現するシステム。建築現場の墨出し位置を、CAD図面から速やかに自動抽出する専用ソフトを開発。3次元墨出し器と専用ソフトを組合せ、墨出し点をレーザー照射やプリズム自動追尾で簡単に確定(精度1mm)。**床・壁・天井など照射面を選ばない為、床インサート、壁床スリーブ、天井壁ボード開口や機器基礎、配筋トラス付デッキ等、汎用性が広い。**

公共施設、一般ビル、物流倉庫、工場など大規模から小規模施設まで、あらゆる現場で墨出し時間と作業工数を大幅に軽減できる。

3Dデータで山間地を可視化「AssistZ」



SPEC 対応OS:Windows7/8/10 x64 メモリ:8GB以上 16GB推奨
CPU:Core i5、Core i7シリーズ推奨 GPU:外部GPUサポート(intel HDシリーズ可)
画面解像度:1024×768以上 ソフトウェア:EXCEL推奨

「AssistZ」は、これまで林業ICTに取り組んできた同社のノウハウを活用し森林を可視化することで山間地での土木工事に必要な各種シミュレーションを行うことができる独自サービス。

国土地理院が保有する航空写真測量図や地盤データ等をもとに縦断勾配や切盛高、横断幅員等の条件を入力することで道路網設計のシミュレーション(土量やコスト計算)が可能。また、傾斜地の水流を可視化することで、林道や作業道の排水計画、法面・路面の崩壊、濁水の流出、落石シミュレーションなど災害対策の事前分析での活用も可能。

建築・土木にICT技術を積極的に導入し
現場の省力化と生産性向上を目指した
画期的な発想でシステムを開発

公共・文化施設

教育施設

医療・福祉施設

商業施設

集合住宅施設

土木

SDGs

その他

HPはこちら



採用実績・施工例



- 1_お使いの建築専用CADからデータを転送、墨出点を自動抽出
- 2_最低2人を要する従来の墨出し作業と異なり、一人で簡単に操作が可能
- 3_コンクリート床やフラットデッキはもちろん、鉄筋トラス付デッキにも対応
- 4_用途に合わせて様々な測量機に対応でき、また検査作業にも利用できる

会社情報

事業内容 建設、測量、建築に関する機器の販売およびソフトウェアの開発、販売
所在地 〒790-0964 愛媛県松山市中村二丁目8番1号
設立・資本金 昭和24年9月/1,600万円
従業員 51名
代表者 代表取締役 山内延恭
TEL 089-931-7175
首都圏担当 東京営業所 山内延恭
TEL 03-3553-8583
E-mail lss@jitsuta.co.jp
URL https://www.jitsuta.co.jp

輸送機械

米山工業株式会社

通常の吊足場設置が困難な現場で活躍「ラック足場」



SPEC 走行速度: $V=3.5\text{m}/\text{min}$ (50Hz)、標準積載荷重: 15.7kN (約1.6t)、
ラック足場作業床重量: 約1.5~4t程度、
必要桁下高: 約1.3~2.5m (レールの左右間隔に応じて変わる)

「ラック足場」は、橋梁の新設や維持補修工事などの現場で、構造物に取り付けた2本のラックレールを軌道に展開する独自の移動式吊足場(特許取得済)。特に、吊元に利用できる部材が離れている現場や交差物件上に吊足場を存置できない現場など通常の吊足場が設置できない困難な現場で活躍している。**吊足場自体が移動するため、交差する鉄道、高速道路、航行船舶等への足場設置の影響を最小限に抑えるほか、資材運搬に活用することで、橋梁上の通行制限を最小限に抑えることが可能**となるなど、多様な現場で特性が発揮できる。また、他の足場工法では設置が困難なアンカレッジのオーバーハング部や空港など大空間建築物の天井仕上げにも活用できる。

荷台がスライドして出てくる垂直自動搬送装置「ラックスライダー」



SPEC 専用台付寸法 $W1 \times D1$ (mm): 1500×1500、1800×1500、2000×1500/ストローク:
~20m、積載荷重: 240~4000kg、昇降速度: 12m/min (インバータ制御)、スライド速度: 12m/min (インバータ制御) 台車・かご台車・パレットなどどんな荷物にも対応

倉庫・工場・病院・商業施設など中・大型施設を中心に活躍する自動運搬装置。標準寸法3タイプのほか、要望に合わせてオーダーメイドも可能。ピットが必要なく、自動で荷台が前方にスライドするため、昇降機での事故の心配もなく、ランニングコスト低減にも最適な荷物用リフト。昇降機や荷物用エレベーターと同等の機能を担保しながら導入コストを大幅に削減できる。

ラックスライダーをはじめとしたリフトの納入実績は18,000台を超えており、設計・製造・施工管理まで一貫生産体制により、安全性はもとより性能面でも高い評価を得ている。

現場が喜ぶ製品づくりがモットー
ラック&ピニオンで人・モノを
縦・横・斜めに自在に運ぶ運搬装置

公共・文化施設

教育施設

医療・福祉施設

商業施設

集合住宅施設

土木

SDGs

その他

HPはこちら



採用実績・施工例



ラック足場の特性を発揮できる上記以外の現場例
足場幅に比べてレールを特に長く設置する現場や主桁添接部のボルト締めや部分的な補修・補強工事など、足場を使用しての作業範囲が部分的で点在している場合。また吊足場設置による施設利用者への圧迫感を軽減させたい時に適している。(写真:生名橋(所在地:愛媛県))



大深度に対応した立坑工事用のエレベーター
ラックレールの技術を縦に応用した「モグラック」は、従来の階段型昇降設備に比べ1/2スペースで設置が可能。立坑内の有効スペースが広く取れ、立坑を掘削しながらレールを延長することができるため、立坑の深度に応じて揚程を追従させることができる。

会社情報

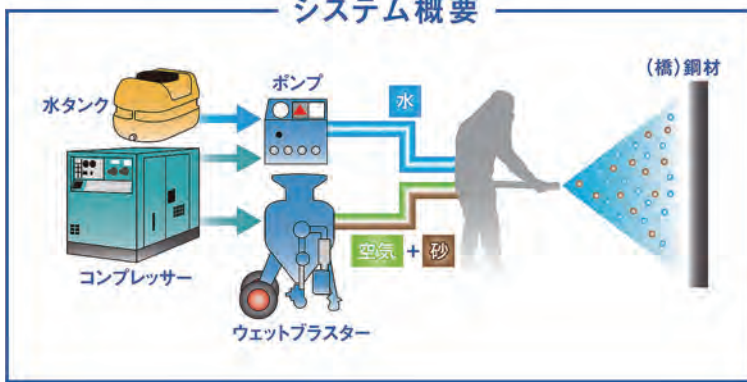
事業内容 建設業、輸送用機械器具製造業、エレベーター製造業
所在地 〒791-3131 愛媛県伊予郡松前町北川原塩屋西1279-1
設立・資本金 昭和36年7月/1,000万円
従業員 49名
代表者 代表取締役 米山徹太
TEL 089-984-6600
首都圏担当 ラック足場: 瀧澤一樹
昇降機: 武智竜幸
TEL 089-984-6600
E-mail ashiba@yonekou.jp
lift@yonekou.jp
URL http://www.yonekou.jp

その他

株式会社水上塗装

水と砂と空気のみを使った
塗膜の有害物質除去を行う
循環型社会の実現に貢献する工法

溶剤・薬剤を一切使用せず、水と砂で塗装を完全除去「ダブルブラスト工法」



河川や道路の橋梁など鋼構造物の既存塗膜を溶剤・薬剤を一切使用せず、水と砂で塗装を完全に除去する「ダブルブラスト工法」(特許取得済)。

本工法は、防錆材などの溶剤・薬剤を一切使用せず、橋梁等再塗装の素地調整程度1種相当を成形するもので、作業員の健康障害防止はもとより、河川上など環境にも悪影響を与えない新たな工法として注目を集めている。鋼道路橋防食便覧の品質規格も満たしており、四国内を中心に多数の施工実績がある。

「ダブルブラスト工法」は、湿潤状態で有害物質を完全に除去するウェットブラストと研磨剤によるドライブラストを組み合わせ最高グレードの素地調整を確保す

るもので、塗料の密着性や耐候性も確保されている。また、作業は完全に機械化されており、最小2名の作業員で1日約40㎡(※)の作業が可能。従来の手作業で行う剥離剤工法と比べ大幅に日数・工数が削減でき、施工は気温、天候の影響を受けないため、年間を通じて工期が確実に安定している。作業効率が良く、工程が安定しているため、従来に比べ、高品質でありながら低価格で作業を実施できる。

※実績からの参考値

SPEC | 特許第6681506号、NETIS SK-200008-A、商標登録 第6381908号

公共・文化施設

教育施設

医療・福祉施設

商業施設

集合住宅施設

土木

SDGs

その他

HPはこちら



採用実績・施工例



- 1_水と研磨剤のみを使用するウェットブラストを行い、湿潤した状態で有害物質を含む既存塗膜を完全に除去する
- 2_ウェットブラスト完了後、完全に回収・清掃を実施
- 3_湿式ブラストで発生した戻り錆を除去し、ドライブラストを行う
- 4_素地調整程度I種相当の最高グレードの素地調整を確保

会社情報

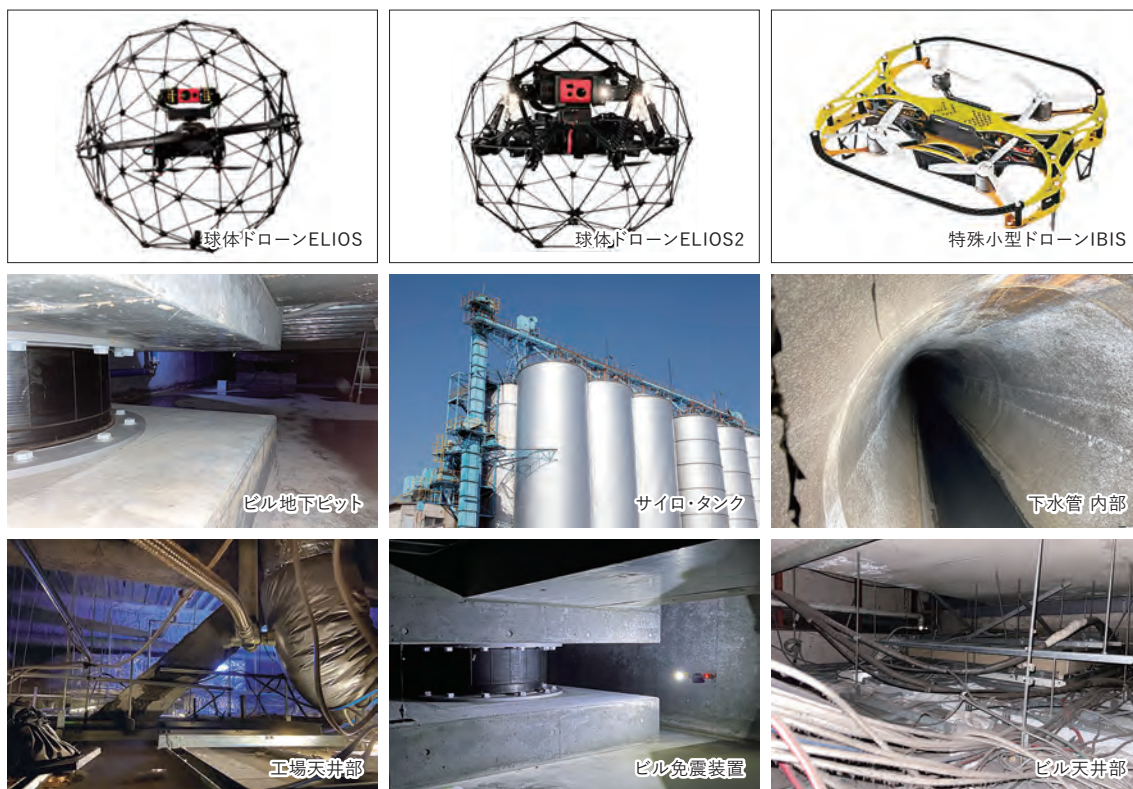
事業内容	鋼構造物塗装、建築塗装
所在地	〒792-0050 愛媛県新居浜市萩生723-6
設立・資本金	昭和57年4月/5,200万円
従業員	16名
代表者	代表取締役 水上賢二
TEL	0897-41-4336
首都圏担当	専務取締役 水上拳斗
TEL	0897-41-4336
URL	http://mizukami-tosou.jp

一般機械

住重アテックス株式会社

既存のドローンでは侵入が難しかった
暗所や狭所での飛行が可能
特殊ドローンを使った設備点検サービス

暗い・狭い・危険な場所に対応 特殊ドローンによる点検サービス



通常のドローンが苦手とする暗所や狭所を得意とする、非GPS制御の屋内専用ドローンを活用した点検サービスを提供。各ドローンには超高感度カメラや赤外線カメラ、LEDなどを搭載しており、動画・静止画などを撮影。ボイラー、タンク、配管、煙突等、特殊施設の内部点検や、工場天井部、屋内クレーン等の設備点検など、暗所・高所・鉄製品回り(コンパスエラーの出る場所)・人が入れない狭い場所・危険な環境の点検に適している。

ドローンの操作と点検、点検結果報告書の作成は全て非破壊検査員が実施。点検内容に応じたドローンを選定し飛行プランを検討。点検箇所を飛行し、動画や静止画を撮影。動画や静止画のほか、撮影動画を用いて

3Dデータやオルソ画像などの作成も可能。検査員視点での点検実施と報告書を提供している。また、超音波探傷(フェーズドアレイUT)や3Dレーザー計測など、ほかの特殊検査メニューとの併用検査にも対応。さらに、上下自由飛行が難しい円筒形状($\phi 800\text{mm}$ 以下)や前後自由飛行が難しい形状(幅 400mm 以下)など狭隙箇所では、吊り下げやロープウェイ方式での飛行・点検提案も可能。

岡山と神奈川営業所にドローンオペレーターを配置し、点検状況に応じてオペレーターを派遣。2019年のサービス開始以来、国内石油・化学、製鉄所関連設備にて多数の点検実績を有しており、特殊ドローンを活用した唯一無二の点検サービスを提供している。

SPEC | IBIS基本仕様/飛行時間:最大8分、プロペラ:3in×4、機体寸法(mm):191×179×54、機体重量:185g 無線通信 機体操縦/映像伝達:2.4GHz帯/5.7GHz帯 ELIOS・ELIOS2/飛行時間:最大10分、プロペラ:5in×4、機体寸法(mm):400、機体重量:700g(ELIOS)、1450g(ELIOS2) 無線通信 機体操縦/映像伝達:2.4GHz帯/2.4GHz帯

公共・文化施設

教育施設

医療・福祉施設

商業施設

集合住宅施設

土木

SDGs

その他

HPはこちら



採用実績・施工例



狭所点検に有効な飛行方式①

上下の自由飛行が難しい円筒形状内の点検や、点検時のドローン墜落防止処置が必要な場合には、IBISをワイヤーで吊り下げ、上下動をウインチで操作する「吊り下げ方式」を活用する。ペントスタック内部、蒸留塔内部のトレイ、ブレンダーサイロの内部点検の実績がある。



狭所点検に有効な飛行方式②

水平方向の自由飛行が難しい狭隙箇所点検の場合、ドローン走行領域の両端から施工されたワイヤーにIBISを吊り下げる形態での「ロープウェイ方式」を適用。電気集塵機内部の電極取り付け金具の点検(幅 268mm)において実績あり。道路下トレンチ内配管防蝕テープの目視検査を本方式にて実施予定。

会社情報

事業内容 検査診断事業(非破壊検査、構造物の調査・診断、プラント機器の調査・診断)、放射線利用事業
所在地 〒799-1393 愛媛県西条市今在家1501
設立・資本金 昭和54年10月/2億円
従業員 245名
代表者 代表取締役 秋山正博
TEL 0898-65-4868
首都圏担当 京浜営業所 三浦恭彰
TEL 044-230-2377
E-mail GR.ATEX.HQ.HP@shi-g.com
URL https://www.shi-atex.com

金属製品

株式会社タステム

設計から製缶、塗装、現場施工まで
薄板金加工で培った技術による
オーダーメイドの鋼製建築資材

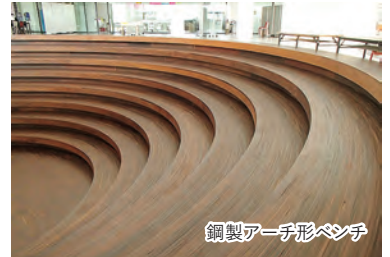
鋼製建具を主に金属加工のノウハウを生かしたオーダーメイドの建築金物製作



カーテンウォール



スチール製大型ドア



鋼製アーチ形ベンチ



鋼製鳥居



鉄格子



鋼製建具



螺旋階段



耐震壁



格子扉

鋼製建具を主力製品とし、金属加工のノウハウを生かし、庇、手摺、タラップ、化粧壁、鉄骨下地をはじめとした、オーダーメイドに対応した建築金物の設計・製造・据付を得意とする。複雑な形状の製品や、塗装込みの製品などを幅広く取り扱い、クレーン・鉄工・プラント・建築・建機・農機具・食品機器など、多種多様な実績を持つ。**SS、SUS、ALなどのあらゆる材質にも対応可能で、設計から塗装(溶剤・粉体)、機器取付までの一貫生産体制により、多品種少量、短納期対応を実現。**金属加工のトータルプロデュースが可能である。

特にスチールドアは四国トップクラスの実績を誇り、大手ゼネコンをはじめとする建設会社から現地工事込

みでの請負も多く、高い信頼を得ている。スチールサッシ・スチールドア・防火戸など大型工事の実績も多く、官公庁をはじめ学校・スーパー・ホテル・病院等に設置・運用されている。その他、カーテンウォール・アルミサッシ・自動ドア・トイレブース・パーティション等あらゆる建具を取り扱っている。

また、巨大地震でも閉開可能な耐震ドアを開発(特許取得済)。過去の震災を教訓として開発に着手。震災発生の際、閉じ込みによる2次災害の被害者減少につながっている。確かな技術と実績により、最高レベルの技術で期待に込めている。

SPEC 鋼製建具(標準型建具を含む)、ステンレス製建具:建築材料品質性能評価書有 鋼製シャッター・鋼製開き戸/複合防火設備(準耐火構造壁・床付):CAS-0527取得 鋼製開き戸・木質系開き戸・鋼製シャッター・鋼製折りたたみ戸/複合防火設備(準耐火構造壁・床付):CAS-0258取得 網入り板ガラス入り鋼製開き戸/複合防火設備(準耐火構造壁・床付):CAS-0262取得 ※特許第4896633号

採用実績・施工例



新居浜市あかがねミュージアム

設計監理:日建設計・トータルメディア開発研究所JV
所在地:愛媛県新居浜市
W5000×H7500大型両開きフラッシュ戸、W20710×H820Fix窓、W7530×H2400両開き回転扉(AT)をはじめ、防火戸、化粧壁、鉄骨下地等、建具から建築金物まで製造・施工



愛媛県総合科学博物館

設計監理:黒川紀章建築都市設計事務所
所在地:愛媛県新居浜市
円すい型のアルミ製カーテンウォールが特徴で、自動ドアも円すい型に合わせ開閉

会社情報

事業内容 荷役運搬設備用運転室等の設計・製造、スチール・ステンレス・アルミ製建具の設計・製造・据付
所在地 〒792-0032 愛媛県新居浜市政枝町3-2-1
設立・資本金 昭和33年7月/4,000万円
従業員 79名
代表者 代表取締役社長 高橋政利
TEL 0897-37-1111
首都圏担当 取締役副社長 高橋卓也
TEL 0897-37-1111
E-mail takuya@tastem.co.jp
URL http://www.tastem.co.jp

公共・文化施設

教育施設

医療・福祉施設

商業施設

集合住宅施設

土木

SDGs

その他

HPはこちら



一般機械

株式会社愛研化工機

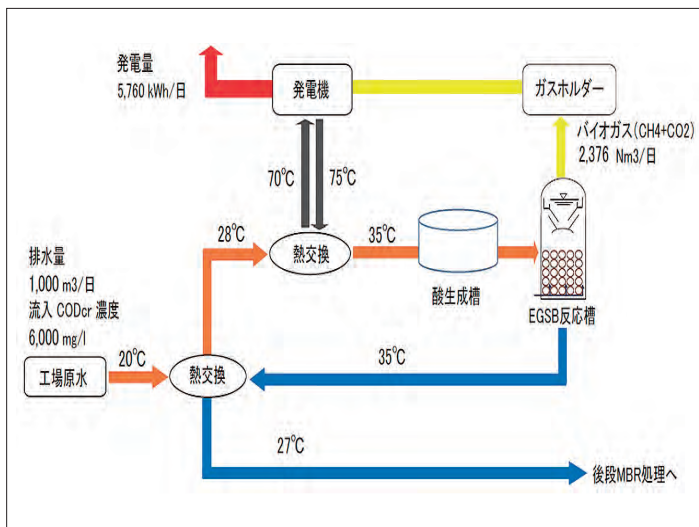
工場排水をバイオマス資源としてエネルギー回収



SPEC | 【対象排水】食品産業全般(食品加工・飲料・農産物加工・水産加工・乳製品・製菓・調味料・発酵など)/化学産業全般(染色繊維・日用品・製薬・紙パルプなど)
【対象規模】排水量:50m³/日以上 排水濃度:BOD1,000mg/l(CODcr1,500mg/l)以上

環境装置とみなされてきた排水処理装置の概念を、エネルギーを生み出す装置と捉えた革新的な技術。嫌気性微生物(グラニュール)を用いて、工場排水に含まれる有機物をメタンガスに転換。回収したバイオガスを発電機の燃料に活用し、排水と発電機からの余熱を回収・活用することで、外部からのエネルギーを全く必要としない『完全自立循環型排水処理システム』を開発した。原水有機物の80%をメタンガスに転換するため、余剰汚泥の転換が10%以下となり、汚泥処理費も好気性処理の約1/10以下に削減可能。これまでに国内外の食品加工、製綿、農産物加工工場などを中心に20基以上の導入実績がある。

外部エネルギーが不要な完全自立循環型排水処理装置



SPEC | 特許第6857274号 廃水処理方法および排水処理システム、平成29年 JICA「中小企業・SDGs ビジネス支援事業」採択、平成31年/令和3年 NEDO「新エネルギー等のシーズ発掘・事業化に向けた技術研究開発事業(フェーズB/フェーズC)」採択

本技術を導入後、工場排水からの回収エネルギーを用いた売電による創エネ効果が年間8千万円以上の収益が得られ、機器動力および産業廃棄物の抑制による省エネ効果で年間1億円の経費削減となった。この結果、年間2億円近い投資効果と、2,000t以上のCO₂削減効果を実現している。

工場への省エネ・創エネ設備の導入に適した技術だが、特に食品産業を中心に、排水に有機物が多く含まれる飲料、油脂加工、農産物加工、食肉、繊維等の工場で導入効果が期待される。エネルギーに乏しい新興国においても優位性を持った排水処理装置である。(特許取得済)

高効率な排水処理で省エネから創エネへ
嫌気性微生物を用いるEGSB方式を
さらに進化させた独自システムを提案

公共・文化施設

教育施設

医療・福祉施設

商業施設

集合住宅施設

土木

SDGs

その他

HPはこちら



採用実績・施工例



回収エネルギーをボイラー燃料で利用した場合、某工場では導入前に年間約1億円要していた運営費が、逆に約1千万円のプラス効果となり、合計で年間約1億円以上の経済性効果を実現。その他、年間1,273t排出していた産業廃棄物を175t・約86%の削減に成功。経済性・環境保全の両効果を実現している。

会社情報

事業内容 排水処理装置等各種水処理装置の設計・調達・建設・管理(設計・開発が主のファブレス型)
所在地 〒791-1125 愛媛県松山市小村町353-6
設立・資本金 昭和57年10月/2,000万円
従業員 12名
代表者 代表取締役社長 岩田佳大
TEL 089-963-4611
首都圏担当 代表取締役社長 岩田佳大
TEL 089-963-4611
E-mail y.iwata@aiken-h2o.com
URL https://www.aiken-h2o.com

一般機械

潮冷熱株式会社

船舶の空調や冷凍冷蔵設備など
海洋で培ってきた技術を生かし
さまざまな場所に快適な風を提供する

100m先まで強力に冷風を届けるスポットクーラー「風神」



高温多湿な場所を快適環境にするスポットクーラー「風神」。業界最高クラスの送風性能を誇り、**10馬力タイプ・20馬力タイプ**ともに、**100m先まで強力な冷風を届ける。供給空気は100%外気のため強力な換気も同時に実施。**ダクト長に合わせて最適な風量に切り替え・調整することで、省エネ運転が可能。また、業界初のオールアルミコンデンサ使用で、冷媒封入量50%以上削減を実現し、環境負荷の低減にも貢献している。2020年にリニューアルしたスポットクーラー「風神」。従来型に比べ、10馬力タイプで40%、20馬力タイプで20%のコンパクト・省スペース化を実現。現場までの運搬費用と労力を軽減している。

造船所や薬品工場など過酷な環境にも耐えうる強固な設計、かつ、15°C～43°Cと幅広い温度帯で冷房運転が可能。建造中の船体甲板に設置し、ビニルダクトを使って風通しの悪い船内作業場へ冷風の供給が可能。鉄鋼工場・メッキ工場・塗料工場・製紙工場など熱源のある環境や、体育館・イベント会場など広い空間の冷房が必要な環境で力を発揮する。また、冷房のみならず除湿・暖房機能付きタイプもあるため、タンク内工事・管内工事・塗装工場・プラスト工場など除湿が必要な環境や、避難所・野外イベントなど簡単な設営と撤去が必要な環境にも適している。遠隔操作など機能付加も可能で、使用場所・状況に合わせたフルカスタマイズにも対応。

SPEC | 20馬力タイプ 冷房能力:65/70kW、定格風量:110m³/min、機外静圧:1.3kPa、消費電力:27/31kW、重量:1060kg
10馬力タイプ 冷房能力:34/37kW、定格風量: 55m³/min、機外静圧:1.3kPa、消費電力:17/19kW、重量: 780kg ※200V 50Hz/60Hz値

採用実績・施工例



- 1_簡単に設置・撤去できるので、建設現場事務所などの仮設施設にも活用できる
- 2_湿気を嫌うダンボール工場やタンク内工事にも利用可能
- 3_体育館やワクチン接種会場など、広いスペースにも適している
- 4_分岐ボックスでダクトを複数に分岐させ、イベント会場の各テントに冷風を届けている

会社情報

事業内容 冷暖房装置、冷凍冷却装置、船舶用エレベータ、スポットクーラーなどの製造販売
所在地 〒794-0069 愛媛県今治市クリエイティブヒルズ5番地3
設立・資本金 昭和52年11月/1億円
従業員 300名
代表者 代表取締役社長 小田茂晴
TEL 0898-34-1230
首都圏担当 本社 岩森静子
TEL 080-2859-1301
E-mail Quotation@ushioreinetsu.co.jp
URL http://www.ushioreinetsu.co.jp

公共・文化施設

教育施設

医療・福祉施設

商業施設

集合住宅施設

土木

SDGs

その他

HPはこちら



愛媛が誇る『スゴ4兄弟』 「すごモノ」「すご味」「スゴ技」「スゴVen.」 データベースをご紹介します



地域の歴史や文化に根ざした“ものづくり”がたくさんある愛媛県。
本誌「**スゴ技**」のほか、海・山の幸等の食材「**すご味**」、愛媛らしさがPRできる商品「**すごモノ**」、
将来有望なベンチャー企業を「**スゴVen.**」としてデータベース化。
特色ある“すごい”商品や技術の魅力をたっぷり紹介しています。
愛媛県の『スゴ4兄弟』を御社の技術革新、国内外への販路拡大にぜひお役立てください。

614品

愛媛の生産者 「すご味」データベース 愛媛百貨選

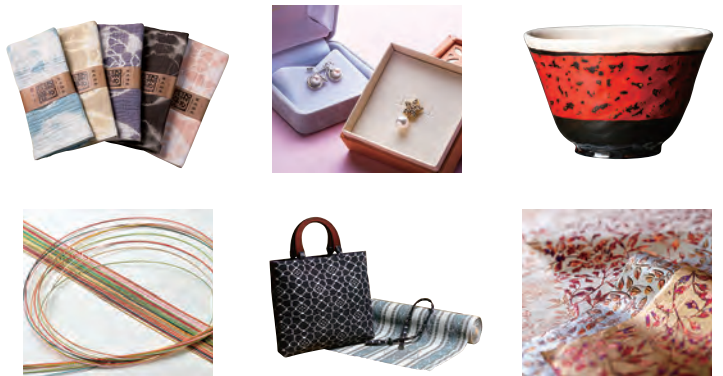
『「愛」あるブランド産品』をはじめ、優れた愛媛県産食材・食品614アイテムを紹介。種類が豊富なかんきつ類をはじめ、青果や畜産、水産、日配、グロサリー、スイーツ・菓子、酒等のカテゴリーに分け、商品写真や希望小売価格、原材料、最低ケース納品単位などを詳しく掲載し、バイヤーの皆さまが各生産者へお問い合わせしやすい構成となっています。





愛媛のいいモノ、すごいモノ 「すごモノ」データベース

愛媛県指定伝統的特産品の伝統工芸士や次代を担う技術者が制作した商品など「愛媛県産品」としての特徴（愛媛らしさ）を持った204品（食品は除く）を愛媛の「すごモノ」として、認定、紹介しています。生活に潤いをあたえる一品として、また、贈答品や記念品としてのご利用・お取り扱いをご検討ください。



愛媛発! ベンチャー企業 「スゴVen.」データベース

愛媛県内で概ね15年以内に設立され、独創性や新規性のある製品、技術、サービス、ビジネスモデルを有する将来有望な企業18社に加え、県内におけるベンチャー先駆け企業2社を掲載。製造業をはじめ、情報通信業、卸売業・小売業、農業・林業系、総合建設業、生活関連サービス業・娯楽業、学術研究・専門・技術サービス業等、多彩なラインナップです。



愛媛ものづくり企業「スゴ技」データベース

SUGOWAZA DATABASE

えひめ が誇る スゴ技 207 選

1 愛媛県内の「スゴ技」一挙掲載

愛媛の誇る「ものづくり企業」の優れた技術や製品を公募により、県が選定した207企業270技術を「愛媛ものづくり企業「スゴ技」データベース」として掲載。異業種間のビジネスマッチングにきっと役立てて頂けます。

2 愛媛県の産業特性や地域別産業集積も紹介

愛媛県の産業構造や産業集積を紹介。各々地域に根差し、地域特性の資源を巧みに活用した愛媛県の産業特性も紹介。ビジネスチャンスを広げるツールの一助としてご活用ください。

3 企業情報も簡単に検索可能

フリーワード検索や企業名(50音)検索だけでなく、技術別検索、業種別検索、市町別検索など、検索も便利で簡単。「日本一」情報もわかりやすく表示しています。



ホームページトップページイメージ画像

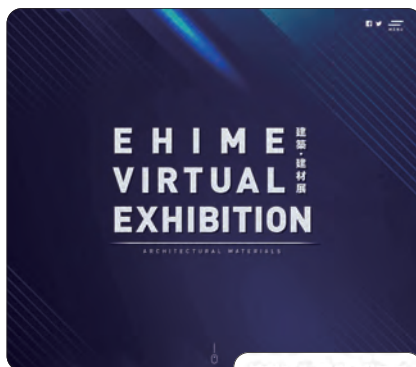
「スゴ技」オンライン展示会

EHIME VIRTUAL EXHIBITION

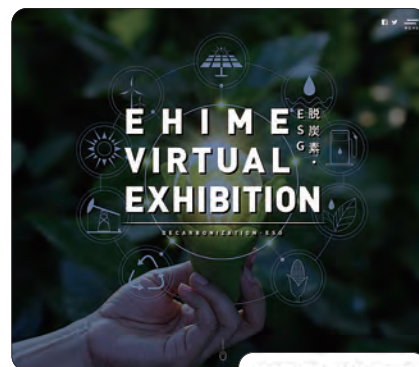
映像による製品・会社紹介から資料ダウンロード、商談までオンラインで可能!



プラント・
環境技術展
PLANT-ECO TECH



建築・建材展
ARCHITECTURAL
MATERIALS



脱炭素・
ESG
DECARBONIZATION-ESG



えひめが誇る これぞスゴ技 日本一&オンリーワン!



01	(有)アールエスカンパニー 日本唯一の偏芯ボルト「セーフティボルト」	オンリーワン	27	住重アテックス(株) 半導体ウエハのイオン照射サービス、中性子ラジオグラフィの技術 オンリーワン!	オンリーワン
02	朝日共販(株) 鮮度・味が命!「しらす」パック加工量 国内シェアNo.1	日本一	28	(株)大昌鉄工所 特殊紙製造設備販売台数 国内シェアNo.1	日本一
03	(株)アドメテック 動物用腫瘍治療器(電気焼灼器) オンリーワン!	オンリーワン	29	大和エンジニアリング(株) 世界最高速でダンボールを組み立てる全自動製函機!	日本一
04	(株)いすら 乗せかえ装置付ストレッチャー 国内シェアNo.1	日本一	30	(株)タケチ 建築用ガスケット、冷蔵庫ガスケット、車載用ブラマグ 日本一	日本一
05	今治造船(株) 新造船建造シェア 国内No.1	日本一	31	竹中金網(株) クリンプ金網「バンブースクリーン」オンリーワン!	オンリーワン
06	伊予屋タオル(株) 写真織りタオル生産高 日本一	日本一	32	(株)トーヨ 産業用 耐熱・耐切削用防護服 国内シェアNo.1	日本一
07	イワキテック(株) コンテナ船用ハッチカバー生産量 日本一	日本一	33	(株)トキワ工業 「一家の常備定番」トキワのお茶パック 国内シェアNo.1	日本一
08	ウインテック(株) 紙のズレは許さない! 蛇行修正装置 国内シェアNo.1	日本一	34	(株)日本キャリア工業 全自動 柔らかかお肉をスライス 折り畳み鱗列(りんれつ)まで 日本一	日本一
09	潮冷熱(株) 船舶空調・冷凍機、エレベータ 国内シェアNo.1	日本一	35	日本食研ホールディングス(株) いろいろなお料理に欠かせない! たれ出荷量 日本一	日本一
10	(株)SKウインチ 内航船向け甲板機械 国内シェアNo.1	日本一	36	服部製紙(株) 安心素材の電解水のチカラで汚れをはがすアルカリ電解水シート 国内シェアNo.1	日本一
11	(株)オーエムアイ 日本型直接支払制度の専用システム オンリーワン!	オンリーワン	37	PHC(株) 家庭用血糖値測定センサ 国内生産シェアNo.1	日本一
12	(株)小笠原工業所 日本唯一の地上設置型「立型オールステンレス製耐震性貯水槽」	オンリーワン	38	(株)ファインデックス 医療文書、画像の統合管理ソリューション 国立大学病院への導入実績 日本一	日本一
13	(株)オカベ 味付け加工小魚 国内販売No.1	日本一	39	福助工業(株) ポリエチレン製の規格袋の製造 日本一	日本一
14	(株)越智工業所 日本初! 炭素繊維フレームを使用したシェルターなどオンリーワン多数!	オンリーワン	40	(株)フジカ 叩くタイプのクラッカー オンリーワン!	オンリーワン
15	(有)片上工務店 プラント向けフルオーダーメイド足場施工 売上No.1	日本一	41	フジワラ化学(株) 室内の湿度や温度を調節し、悪臭物質等を吸着する珪藻土入り仕上材の売上 国内シェアNo.1	日本一
16	(株)カネコ 日本に笑顔の花を咲かせる パーティークラッカー 国内シェアNo.1	日本一	42	ベルグアース(株) 野菜苗用「低コスト完全人工光栽培装置」オンリーワン!	オンリーワン
17	川之江造機(株) 家庭紙用抄紙機・全自動巻取ロール包装機の生産 日本一	日本一	43	(株)ホクト プロ絶賛! 電動うろこ取り機 国内シェアNo.1	日本一
18	(株)ケン・マツウラレーシングサービス F1,MotoGPでおなじみモータースポーツエンジン 内燃機部品 国内シェアNo.1	日本一	44	丸三産業(株) 化粧紙、医療用コットン製品ならびに それらの素材の国内販売額シェアNo.1	日本一
19	合鹿製紙(有) 運動会や七夕祭りでかかせない色京花紙 国内シェアNo.1	日本一	45	マルトモ(株) うまみと香りが違う「直火焼本かつお」 削り節 国内シェアNo.1	日本一
20	(株)コスモ精機 ダーツの矢(プラスチックフライト) 国内シェアNo.1	日本一	46	(株)マルヤス フィルム成型省力化機器の 計量混合装置 国内シェアNo.1	日本一
21	(株)サカワ プロジェクター一体型電子黒板 国内シェアNo.1	日本一	47	三浦工業(株) 小型貫流蒸気ボイラー 国内シェアNo.1	日本一
22	(有)サンテクノ久我 名人技 ふく皮すき機 国内シェアNo.1	日本一	48	三木特種製紙(株) 湿式不織布 ラインナップ 世界No.1	日本一
23	山陽物産(株) コメ由来のバイオマスプラスチックを使用した「お米の歯ブラシ・ヘアブラシ」オンリーワン!	オンリーワン	49	(株)水上塗装 「ダブルプラスト工法」による塗膜除去技術 オンリーワン!	オンリーワン
24	(株)シーライブ 核酸分解技術(新たな滅菌装置に期待される技術) 日本一	日本一	50	ヤマキ(株) かつお節取扱量 日本一	日本一
25	清水(株) イベント用装飾テープ 国内シェアNo.1	日本一	51	米山工業(株) どんなどころも楽々 ラックレール式移動吊場 国内シェアNo.1	日本一
26	(株)新来島どっく 日本初の液化天然ガス(LNG)を主燃料とした大型自動車運搬船	オンリーワン			

※シェア、順位等は、掲載企業が調査したものです。

愛媛ものづくり企業
「スゴ技」データベースガイドブック別冊

えひめが誇るスゴ技 建築・土木

SUGOWAZA DATABASE GUIDE

Ehime's Amazing Techniques

お問合せ先

「スゴ技」データベース・掲載企業に関するお問合せ

愛媛県経済労働部産業政策課 スゴ技グループ

〒790-8570 愛媛県松山市一番町4-4-2

TEL/089-912-2473 FAX/089-912-2259

Eメール/sangyoseisaku@pref.ehime.lg.jp



<https://www.sugowaza-ehime.com/>

愛媛 スゴ技

